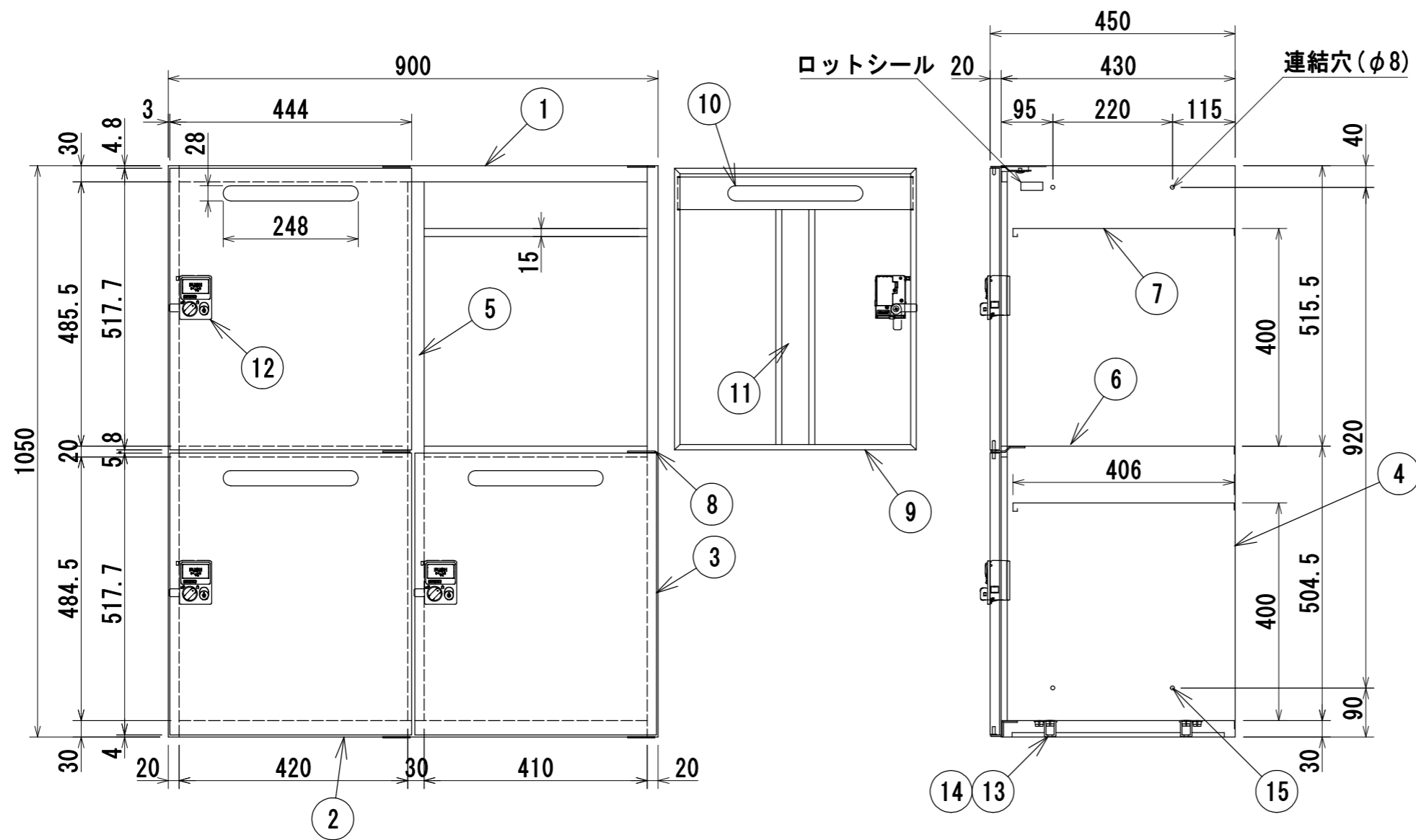


材 質	冷間圧延鋼板 (SPCC)
構 造	組立接合部はガス又はスポット溶接とする
塗 装	JISK5651(アミノアルキド樹脂エナメル)焼付
本体色	Aホワイト
扉 色	Aホワイト



15	φ8キャップ	8	PE樹脂
14	φ15キャップ	8	ABS樹脂
13	ジョイント29	4	ABS樹脂
12	IC錠	4	PTL10C-S1BB
11	扉骨	4	SPCC
10	ポスト穴当板	4	SPCC
9	扉板	4	SPCC
8	蝶番	6	SPCC
7	棚板	4	SPCC
6	横仕切板	2	SPCC
5	中仕切板	1	SPCC
4	裏板	1	SPCC
3	側板	2	SPCC
2	地板	1	SPCC
1	天板	1	SPCC
品番	名称	数量	材質備考

年月日 2017/3/21	変更年月日	製図 吉澤	検図	承認	営業担当	設計No.	図面No. AL0424	縮尺 1:10	壁面収納家具 D:450 UALP-W11-IC