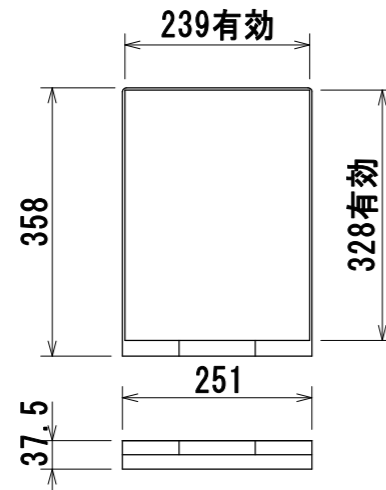
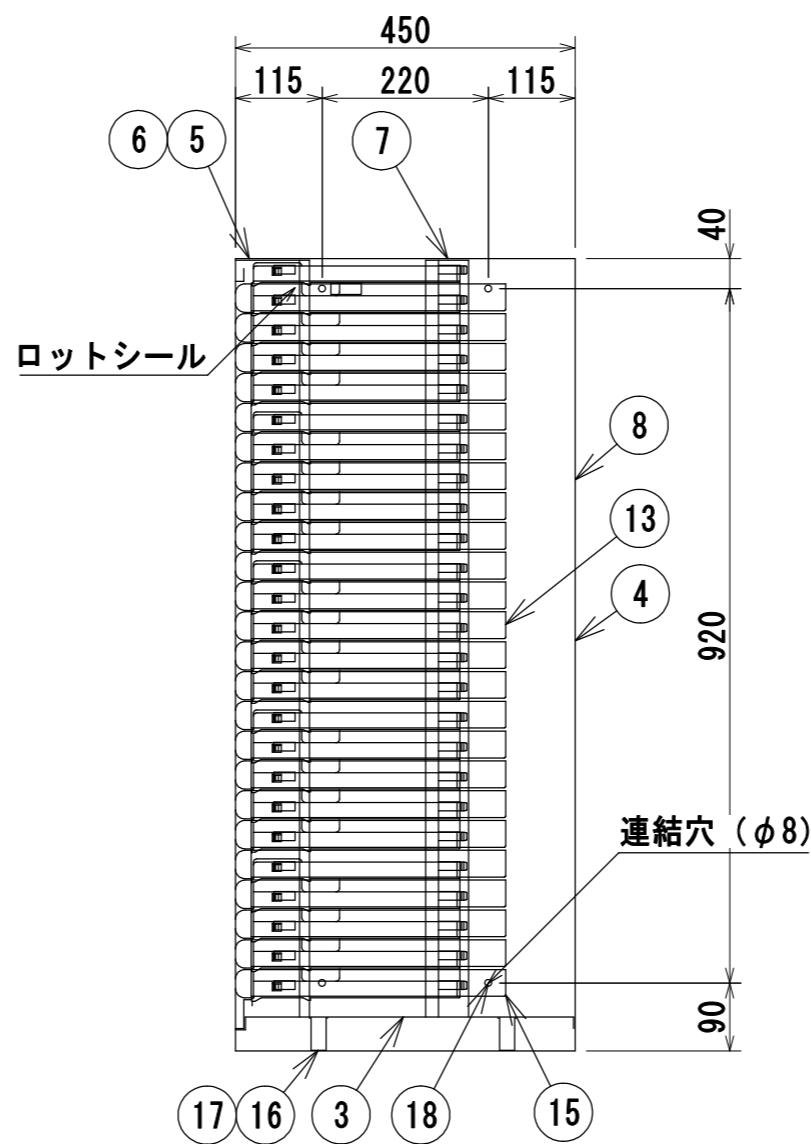
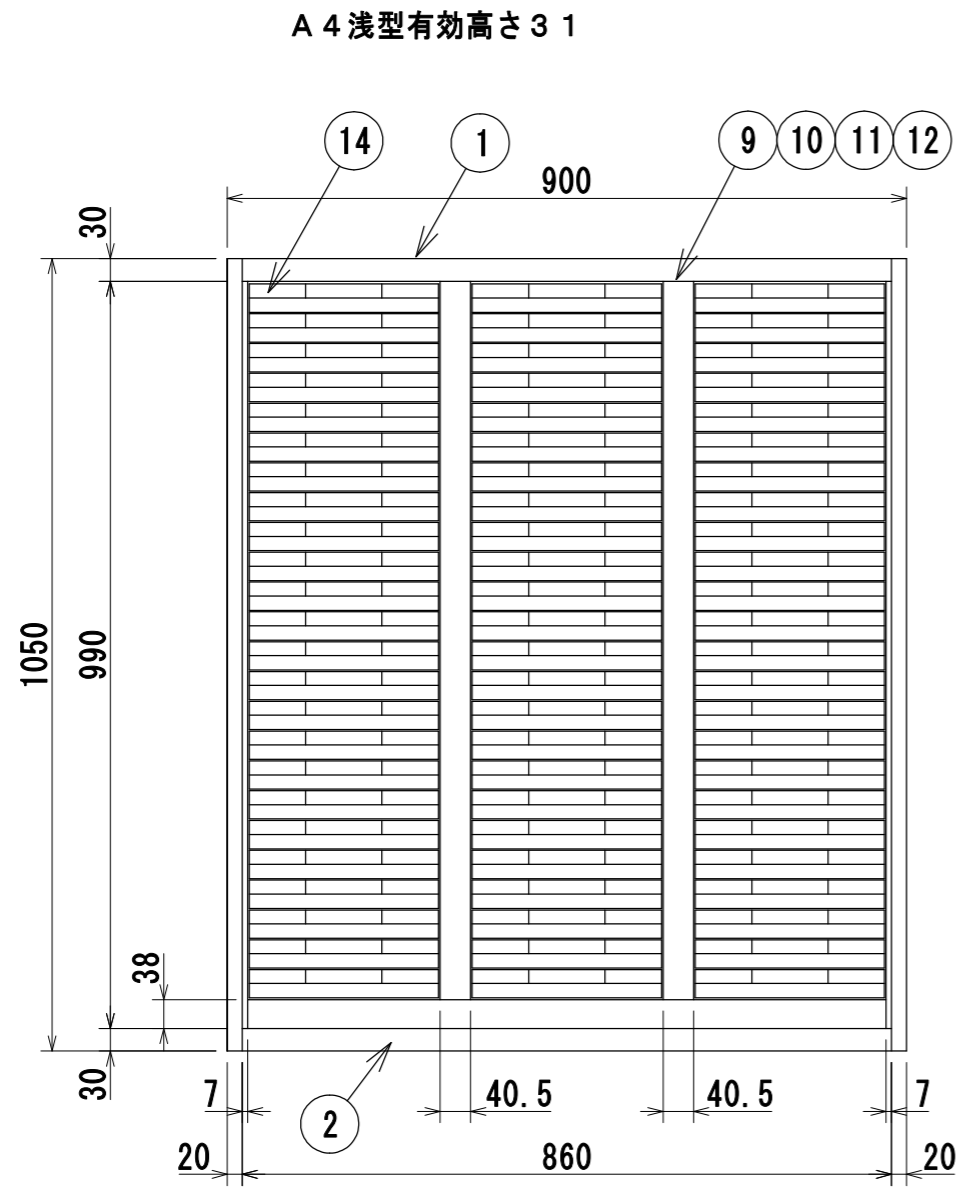


引出詳細図



A4浅型有効高さ31



| | |
|-----|-----------------------------|
| 材質 | 冷間圧延鋼板 (SPCC) |
| 構造 | 組立接合部はガス又はスポット溶接とする |
| 塗装 | JISK5651 (アミノアルキド樹脂エナメル) 焼付 |
| 本体色 | Aホワイト |
| 扉色 | - |

| 品番 | 名称 | 数量 | 材質 | 備考 |
|----|--------------|-----|-------|----|
| 18 | Ø8キャップ | 8 | PE樹脂 | |
| 17 | Ø15キャップ | 8 | ABS樹脂 | |
| 16 | ジョイント44 | 4 | ABS樹脂 | |
| 15 | 樹脂レール 5段 L/R | 15s | ABS樹脂 | |
| 14 | 名刺紙 | 144 | 紙 | |
| 13 | 抽出 A4縦浅型 | 72 | PS樹脂 | |
| 12 | 中仕切後骨 | 2 | SPCC | |
| 11 | 中仕切前補強 | 2 | SPCC | |
| 10 | 中仕切前骨 | 2 | SPCC | |
| 9 | 中仕切板 | 2 | SPCC | |
| 8 | 中仕切板受 | 2 | SPCC | |
| 7 | 側後骨 | 2 | SPCC | |
| 6 | 側前補強 | 2 | SPCC | |
| 5 | 側前板 | 2 | SPCC | |
| 4 | 側裏板 | 1 | SPCC | |
| 3 | 地板 | 1 | SPCC | |
| 2 | 地前板 | 1 | SPCC | |
| 1 | 天板 | 1 | SPCC | |

年月日
2018/2/21

変更年月日

製図
内藤

検図

承認

営業担当

設計 No.

図面 No.
AL0293

縮尺
1:10

壁面収納家具 D:450 UAR-W1134A