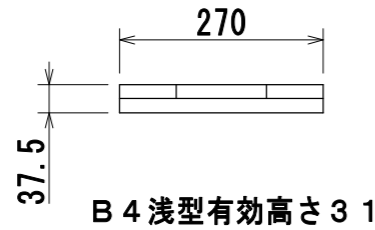
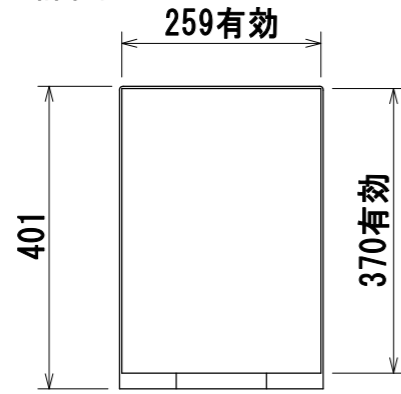
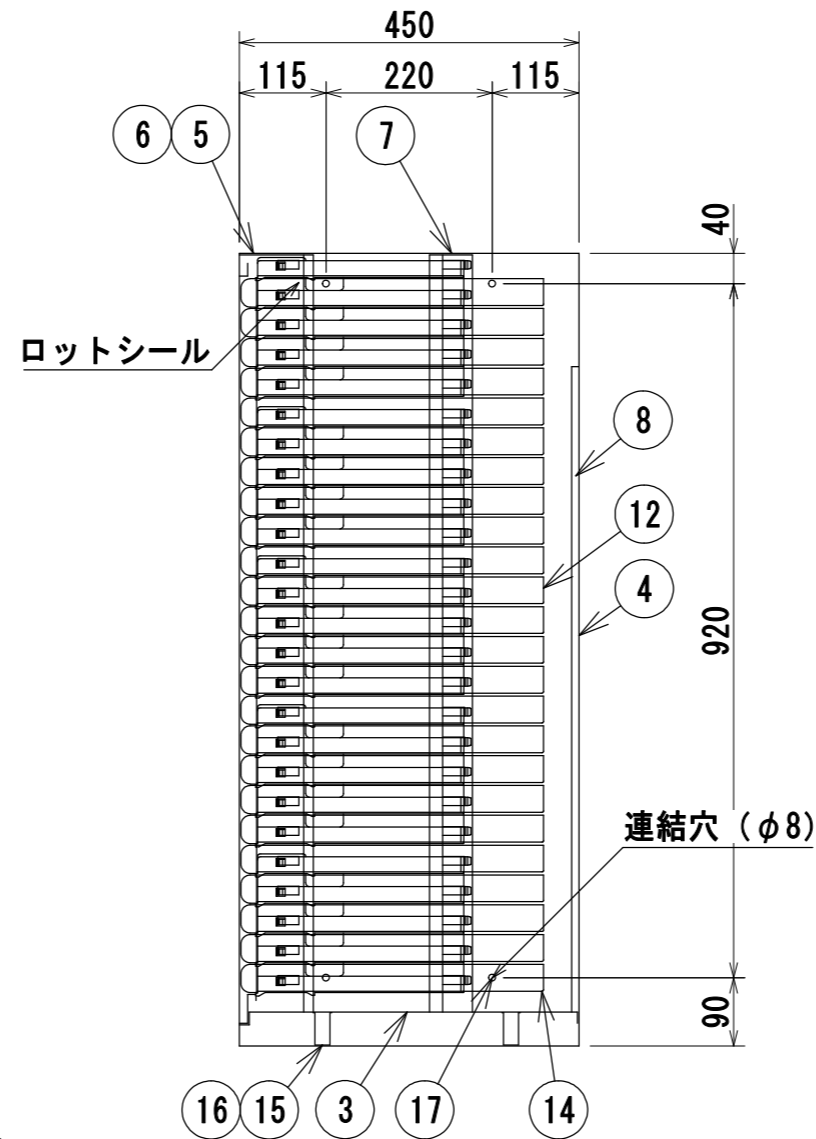
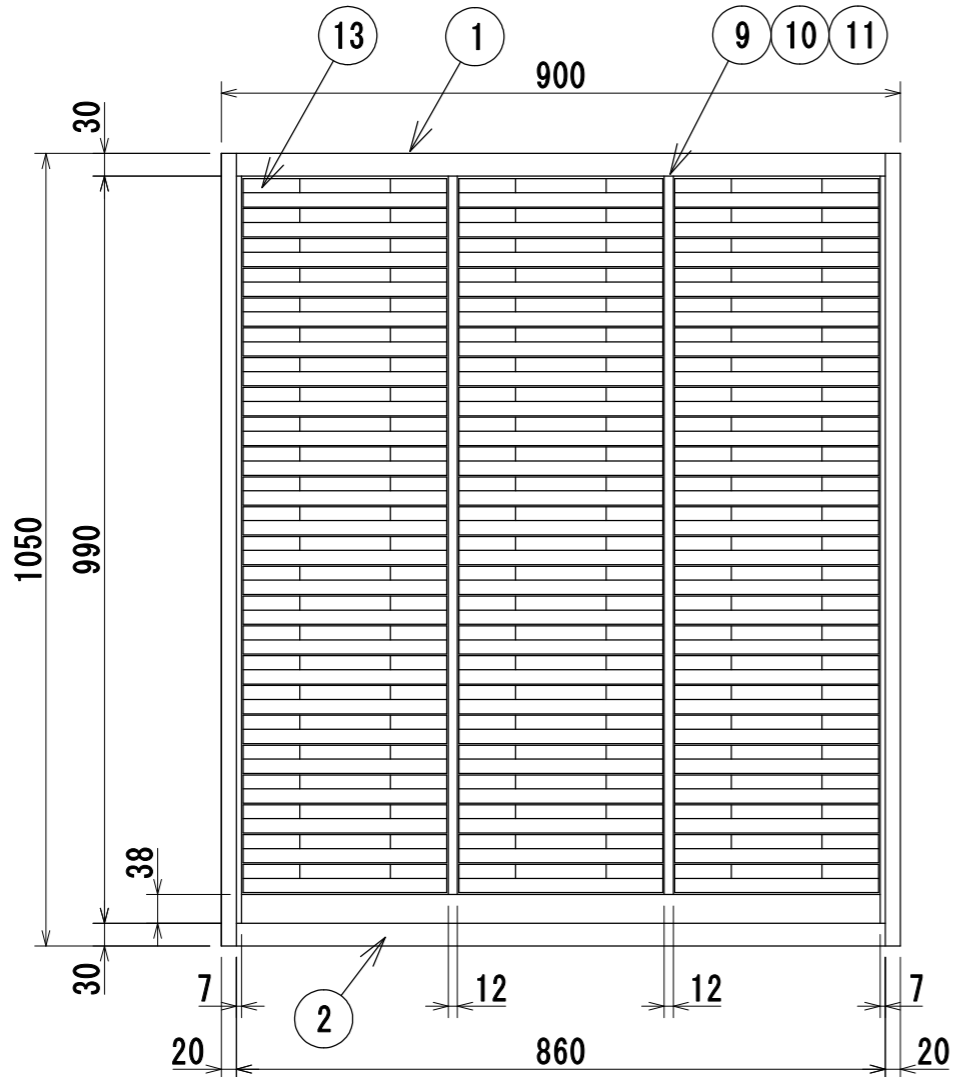


引出詳細図



B4浅型有効高さ31



材質	冷間圧延鋼板 (SPCC)
構造	組立接合部はガス又はスポット溶接とする
塗装	JISK5651 (アミノアルキド樹脂エナメル) 焼付
本体色	Aホワイト
扉色	-

17	Ø8キャップ	8	PE樹脂
16	Ø15キャップ	8	ABS樹脂
15	ジョイント44	4	ABS樹脂
14	樹脂レール 5段 L/R	15s	ABS樹脂
13	名刺紙	144	紙
12	抽出 B4縦浅型	36	PS樹脂
11	中仕切後骨	2	SPCC
10	中仕切前骨	2	SPCC
9	中仕切板	2	SPCC
8	中仕切板受	2	SPCC
7	側後骨	2	SPCC
6	側前補強	2	SPCC
5	側前板	2	SPCC
4	側裏板	1	SPCC
3	地板	1	SPCC
2	地前板	1	SPCC
1	天板	1	SPCC
品番	名称	数量	材質備考

年月日
2018/2/21

変更年月日

製図
内藤

検図

承認

営業担当

設計No.

図面No.
AL0296

縮尺
1:10

壁面収納家具 D:450 UAR-W1134B